

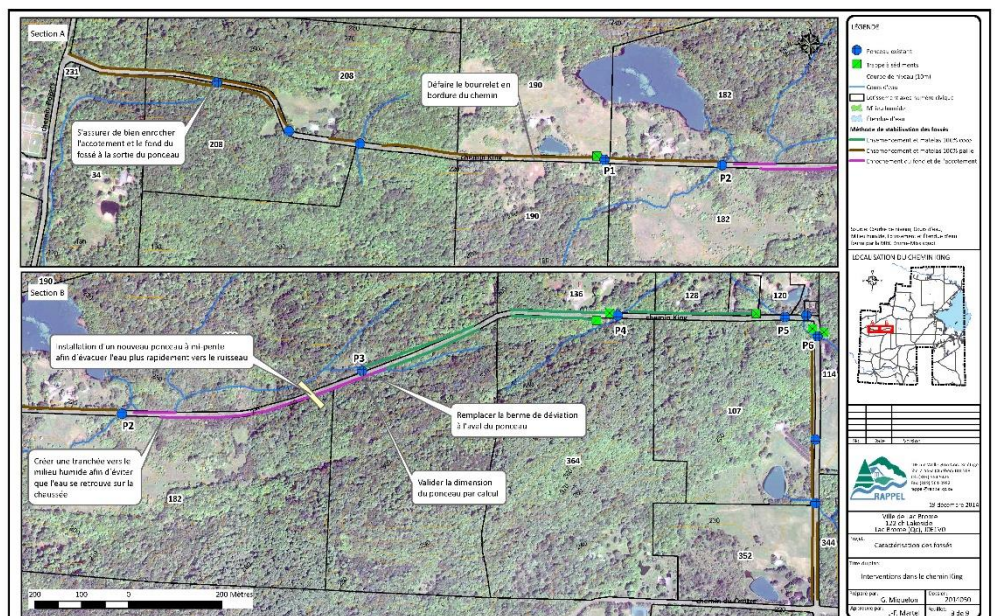
Le plan de gestion environnementale des fossés, un outil économique et écologique pour les municipalités

En 2015, le RAPPEL est fier de constater que les techniques d'entretien des fossés routiers se sont grandement améliorées avec le temps. Pour poursuivre sur cette voie, le RAPPEL propose aux municipalités des services d'experts-conseils pour la conception d'un plan de gestion environnementale des fossés. Cet outil de planification permet aux municipalités de faire des économies importantes en protégeant l'intégrité des infrastructures routières, et ce, tout en protégeant l'environnement. Dans la poursuite de sa mission de protection des lacs et des bassins versants, l'équipe du RAPPEL a développé une solide expertise au niveau du contrôle de l'érosion dans les fossés routiers et elle est pleinement en mesure de guider les municipalités au niveau de la gestion environnementale de leurs fossés.

C'est en constatant les conséquences néfastes d'une mauvaise gestion des fossés que plusieurs municipalités ont déjà eu recours aux services du RAPPEL. En plus de protéger les infrastructures routières, la mise en œuvre d'un plan de gestion environnementale des fossés démontre clairement aux citoyens la volonté des Élus d'agir pour protéger la qualité de l'eau. En effet, les interventions recommandées contribueront directement à diminuer l'érosion et le transport des sédiments vers les plans d'eau. Grâce à un tel plan, les municipalités pourront prioriser leurs travaux d'entretien de façon à optimiser les gains économiques et environnementaux.

Le plan de gestion environnementale des fossés proposé par le RAPPEL se présente comme suit :

- Caractérisation détaillée du réseau de drainage routier.
- Recommandations spécifiques concernant les techniques d'entretien à utiliser, et ce, pour chaque tronçon de fossés.
- Recommandations sur l'entretien général des fossés et du réseau routier.
- Cartographie et mise en plan des recommandations d'aménagement.
- Évaluation budgétaire des coûts de mise en œuvre.



Un plan durable et avantageux!

Cet outil de planification (priorisation des actions et évaluations des coûts) destinées aux municipalités a plusieurs avantages, autant économiques qu'écologiques.

Avantages économiques

Une bonne gestion environnementale des fossés permet des économies importantes en ciblant les techniques de stabilisation et d'entretien spécifiques à la réalité terrain. La prévention et l'application des bonnes techniques permet, entre autres, d'éviter la réparation récurrente des fossés et des accotements tout en prévenant le blocage des égouts pluviaux et des ponceaux. De plus, l'une des techniques priorisées par le RAPPEL est la technique du tiers inférieur qui a été développée en collaboration avec le MTQ-Estrie. Cette méthode, en plus d'être efficace sur le plan environnemental, est très économique pour les municipalités. Une évaluation faite par le MTQ en 2011¹ démontre que cette méthode d'entretien permet de d'économiser **7280 \$ à chaque kilomètre de fossé entretenu.**

Avantages écologiques

L'érosion des fossés et des chemins de graviers est une source majeure d'apport en sédiments vers nos lacs et nos rivières, ce qui affecte grandement la qualité de l'eau. En stabilisant les infrastructures routières et en optimisant le réseau de drainage de manière à y intercepter les sédiments, on protège efficacement nos plans d'eau contre les éclosions de cyanobactéries et la multiplication excessive des plantes aquatiques.

Formation sur l'entretien des fossés

Inscrivez-vous pour recevoir la formation et prenez le virage vers des méthodes d'entretien des fossés à jour et durables

Grâce à cette formation, les employés des travaux publics et les entrepreneures en excavation sauront maîtriser et appliquer une dizaine de nouvelles techniques avec confiance, en s'adaptant à tous les types de terrain.

Cette formation, à la fois **théorique et pratique**, permet aux participants de bien comprendre les différentes méthodes et leurs applications sur le terrain. Plusieurs municipalités ont déjà suivi ces formations fort appréciées. Pour celles qui désirent avoir plus d'informations à ce sujet, contactez-nous.

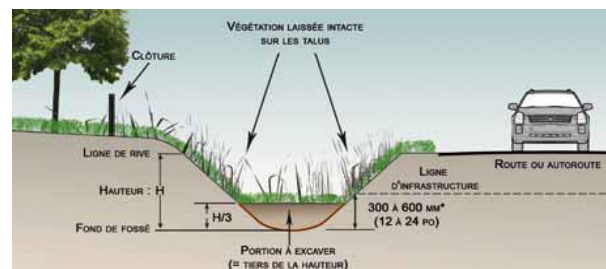


Image: Fiche 1 du guide – la méthode du tiers inférieur, RAPPEL

Téléphone : 819 564-9426

Courriel: rappel@rappel.qc.ca

Site Internet: www.rappel.qc.ca



¹Ministère des Transports du Québec, 2011, *Méthode du tiers inférieur pour l'entretien des fossés routiers. Guide d'information des gestionnaires des réseaux routiers*, Gouv. du Québec, 14 p.