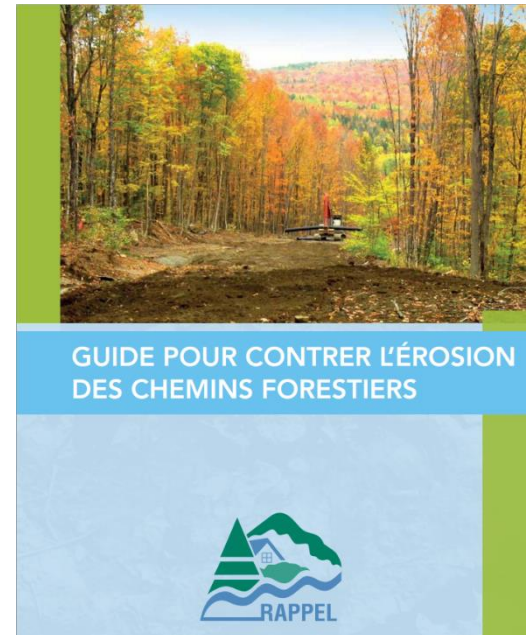


## GUIDE POUR CONTRE L'ÉROSION DES CHEMINS FORESTIERS un nouvel outil indispensable en foresterie

Les pluies torrentielles de plus en plus fréquentes et puissantes, liées aux changements climatiques, menacent sérieusement la stabilité de certains chemins forestiers qui n'ont pas été conçus pour leur résister. Cette nouvelle réalité occasionne, d'une part, **une détérioration des chemins d'accès au territoire forestier** et, d'autre part, un apport massif de sédiments et de nutriments dans les cours d'eau, les lacs et les milieux humides. C'est dans ce contexte que le RAPPEL a réalisé le guide pour contrer l'érosion dans les chemins forestiers.

Ce nouveau guide, qui présente une série de techniques novatrices pour **contrer l'érosion des chemins forestiers**, est principalement destiné aux divers organismes forestiers, compagnies d'exploitation forestières et firmes d'ingénieurs forestiers conseils. Le guide est tout autant intéressant pour les municipalités actives en matière de protection des cours d'eau et qui souhaitent en connaître davantage sur la gestion durable des chemins d'accès en territoire forestier.



Exemple d'une fiche technique.



Les fossés doivent avoir une forme parabolique (Photo 1) avec une pente maximale des talus de 2H:1V (Figure 3, 1) et une profondeur maximale de 0,6 m (2 pi) (Figure 3, 2). Ces fossés doivent être creusés de côté par une pelle mécanique équipée d'un godet rond (Figure 3, 3);



Photo 1 : Fossé de forme parabolique. Pratique exemplaire avec un fond suffisamment large pour éviter l'écoulement concentré et avec des pentes de talus stables.

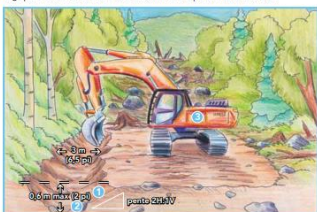


Figure 3 : Configuration du fossé et technique de creusage.

8 | GUIDE POUR CONTRE L'ÉROSION DES CHEMINS FORESTIERS

### Contenu du guide

Le guide présente une série de recommandations, sous forme de fiches techniques, qui permettent la construction et l'entretien de chemin forestier durables qui répondent aux normes environnementales de la certification du *Forest Stewardship Council* (FSC). Le guide est divisé en deux sections, soit l'aménagement des fossés et l'aménagement de la surface de roulement.

Chaque fiche comprend :

- la fonction de la technique présentée
- les détails techniques
- des conseils pratiques
- des illustrations et/ou des photographies issues des sites où les techniques ont été expérimentées.

➤ Pour vous procurez le guide, vous pouvez contacter le RAPPEL par téléphone ou par courriel.