

## CLADOCÈRE ÉPINEUX

### Une nouvelle menace pour nos plans d'eau

#### Une nouvelle espèce envahissante dans nos plans d'eau?

En août 2014, le ministère des Forêts, de la Faune et des Parcs annonçait l'arrivée au lac Champlain, au Vermont, du cladocère épineux (*Bythotrephes longimanus*), un petit crustacé exotique envahissant. À l'été 2015, les premiers spécimens sont observés dans le Haut-Richelieu. En Ontario, il est présent dans les grands lacs dès les années 80 et dans une centaine d'autres lacs depuis.

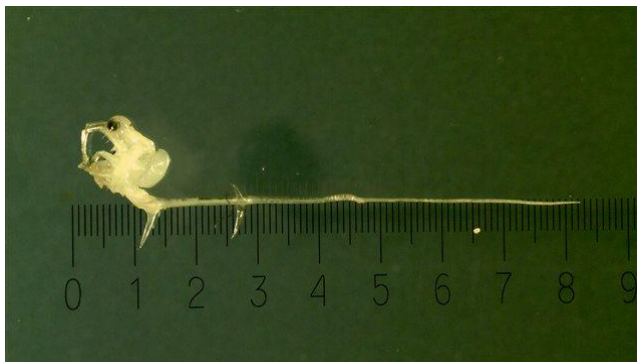
L'élimination du Cladocère épineux d'un plan d'eau est impossible lorsque celui-ci y est installé. Le Ministère souhaite prévenir sa prolifération dans les nombreux plans d'eau au Québec.



Source : Groupe CNW/Ministère des Forêts, de la Faune et des Parcs

#### Comment l'identifier?

Le cladocère épineux est facilement reconnaissable puisqu'il forme des amas sur les lignes des pêcheurs. L'espèce, qui mesure environ 1.5 cm de longueur, possède une longue queue épineuse, ce qui rend sa prédation plutôt difficile. C'est pourquoi son arrivée dans les plans d'eau du Québec pourrait devenir un véritable cauchemar pour les pêcheurs et créer un déséquilibre dans la chaîne alimentaire. En effet, le cladocère mange beaucoup, dont la nourriture de la ouananiche, et se laisse très peu manger en retour.



Source : Huguette Massé, ministère québécois des Forêts, de la Faune et des Parcs (MFFP)

#### Méthode de prévention et de contrôle

Le Ministère rappelle l'importance d'inspecter et nettoyer les embarcations et les équipements pour éviter la propagation des espèces exotiques envahissantes, comme le cladocères épineux.

Il importe de respecter les mesures de précaution : inspecter l'embarcation et l'équipement, vider l'eau pouvant se trouver dans l'embarcation, nettoyer l'embarcation et la remorque puis laisser sécher pendant au moins cinq jours. Pour plus d'informations : <http://www.mffp.gouv.qc.ca/faune/especes/envahissantes/methodes-prevention-controle.jsp> ou <http://ici.radio-canada.ca/nouvelles/science/2015/09/25/001-cladocere-epineux-envahissante-lacs-exotique-bythotrephes-longimanus.shtml>