

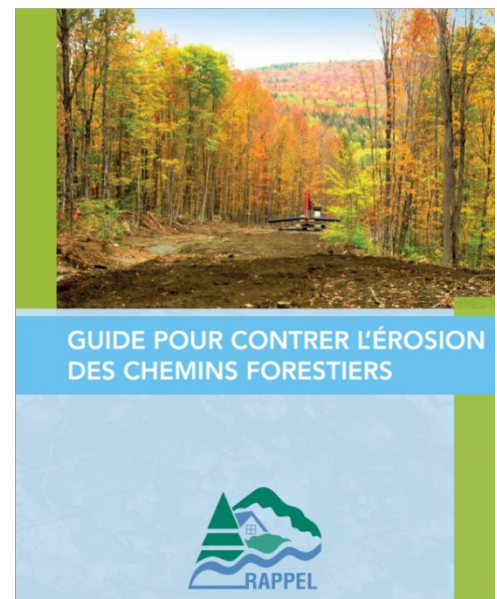
FORMATION POUR CONTRER L'ÉROSION DES CHEMINS FORESTIERS

une nouvelle formation en voirie forestière

RAPPEL-COOP vous offre une formation afin de prévenir la détérioration des chemins en milieu forestier. Cette formation est complémentaire au *Guide pour contrer l'érosion des chemins forestiers* publié l'an passé par la coopérative. Elle s'adresse à tous les professionnels œuvrant pour les groupements forestiers, pour les compagnies forestières, pour les MRC, les municipalités, le gouvernement ainsi que pour les promoteurs immobiliers et les propriétaires de lots forestiers privés.

Objectifs de la formation

La formation vous permettra de comprendre les facteurs qui déstabilisent les infrastructures de voirie forestière et de connaître les impacts économiques et environnementaux de l'érosion des chemins forestiers. Elle vous apprendra à maîtriser 16 techniques simples et peu coûteuses qui ont été sélectionnées parmi plus d'une trentaine expérimentées en 2014 sur cinq sites en Estrie.



Avantages économiques et environnementaux des techniques visées par la formation

Ces 16 techniques permettent de respecter la norme FSC qui stipule que 0 sédiment issu des travaux forestiers ne doit parvenir aux cours d'eau, lacs et milieux humides afin de protéger la qualité de l'eau et les écosystèmes aquatiques. Elles assurent une diminution significative des coûts d'entretien des chemins se résumant souvent qu'à un simple débroussaillage de fossés. Les techniques présentées permettent de faire face aux pluies torrentielles de plus en plus fréquentes, puissantes et liées aux changements climatiques.

Deux plans de formation avec un bloc théorique et un bloc pratique

La formation se déroule sur une journée. Un bloc théorique en matinée, en salle et d'une durée d'environ trois heures vous introduit aux différentes techniques retrouvées dans le guide. Un bloc pratique en après-midi vous amène sur le terrain. En ce qui concerne le bloc pratique, vous pouvez choisir entre deux options : une étude de cas concret d'érosion sur le terrain ou une formation axée sur des exercices pratiques avec de la machinerie. Dans l'étude de cas concret, vous avez l'opportunité de visiter au moins deux sites problématiques, d'être questionnés sur les causes du problème et sur les bonnes techniques à utiliser pour corriger celui-ci. La formation axée sur des exercices pratiques vous permet d'expérimenter de cinq à six techniques novatrices sur un site préalablement déterminé. Les sites sont choisis par les participants et approuvés par les formateurs.



Chemin forestier mal aménagé dans une pente de 7 %. Détérioration du chemin due à l'érosion et coûts de réparation importants à prévoir.



Chemin forestier aménagé dans une pente de 18 % en utilisant les techniques adéquates de contrôle de l'érosion. Le seul coût d'entretien à prévoir est le débroussaillage des fossés dans quelques années.

Formateurs

La formation sera donnée par le géomorphologue M. Jean-Claude Thibault et le biologiste M. Bernard Mercier. M. Thibault est un pédagogue d'expérience et consultant technique au RAPPEL-Coop, principalement en érosion des sols. Il est l'instigateur de la méthode d'entretien des fossés du tiers inférieur et est co-auteur du *Guide pour contrer l'érosion des chemins forestiers*. De plus, il est un propriétaire forestier depuis plus de 25 ans. M. Mercier a été chargé du projet visant à expérimenter les différentes techniques pour contrer l'érosion des chemins forestiers et est le principal auteur du *Guide*. Il est également un producteur forestier actif sur son lot de 150 acres.

Inscription

La partie théorique de la formation peut être donnée à un nombre illimité de personnes. Pour la partie pratique, le nombre maximal est de 12 personnes. Si vous êtes intéressés à recevoir cette formation, veuillez contacter M. Mercier au bureau de la coopérative. Vous pouvez également vous procurer le guide par courriel ou par téléphone.